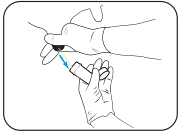


Encher um cartucho Mastatest®



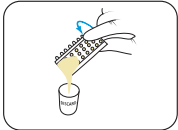
Colher uma amostra limpa de leite (ver vídeos)



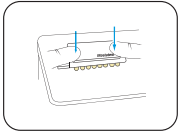
Colher uma amostra limpa de leite (ver vídeos)



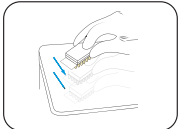
Retirar a tampa do cartucho e encher com o leite até metade da sua capacidade



Eliminar o leite em excesso



Coloque a tampa pressionando com firmeza e identifique a mesma com os dados da vaca



Bater com firmeza 2-3 vezes; Repetir se forem visíveis bolhas de ar nos poços



Inserir o cartucho na Lapbox com as setas a apontar para trás e tapar

Iniciar um Mastatest®

1. A posição inicial está por defeito na primeira disponível **ENTER** para confirmar, ou mova **◀ ▶** para seleccionar a posição, depois **ENTER** *o tipo de cartucho deverá ser detetado automaticamente. Se não, seleccionar Single (1 teste) **ENTER** ou Twin (2 testes) **▼ ENTER***

2. Seleccionar **BoxStart **ENTER****, ou **WebStart **▼ ENTER****

3. Introduzir os dados do animal:

- BoxStart: introduzir o número do animal, ex.: **1 2 3 **ENTER**** e mover para seleccionar o quarto **▼ **ENTER****
- WebStart: Entrar em mastatestsystem.com

- Quando o teste se inicia, um temporizador de contagem regressiva aparecerá no ecrã. Podem-se iniciar novos testes sempre que haja posições disponíveis.
- **◀** para voltar ao ecrã anterior.
- manter pressionado **◀** para apagar.
- Para verificar ou cancelar um teste em progresso, mover para seleccionar a posição **◀ ▶ **ENTER****, depois **ENTER** para verificar ou **▼ **ENTER**** para cancelar.

