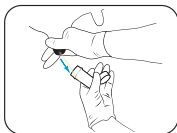


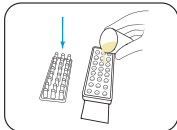
## Przygotowanie wkładu Mastatest®



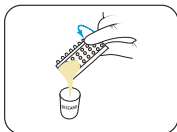
Prawidłowo pobierz próbkę mleka do badania



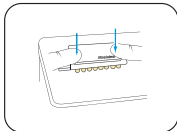
Założ jednorazowe rękawiczki i wyjmij wkład z opakowania



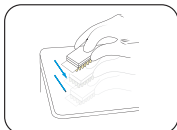
Zdejmij pokrywkę i napełnij wkład do połowy mlekiem (ważne: nie dotykaj wewnętrznej powierzchni pokrywki)



Odlej nadmiar mleka z wkładu



Nałóż pokrywkę, wyśrodkuj i dociśnij, aby dokładnie zamknąć wkład



Stuknij wkładem 2-3 razy, aby pozbyć się pęcherzyków powietrza (w razie potrzeby, powtórz czynność)



Umieść wkład w Lapbox™ strzałkami i kodem skierowanym w tył, a następnie nałóż pokrywkę urządzenia



[vetoquinol-mastatest.com/how-to-use](https://vetoquinol-mastatest.com/how-to-use)

Deutsch, Français, English, Español, Italiano, Portuguese, Polski, Nederlands

### Start analizy Mastatest®

#### 1. Ustaw pozycję startową na pierwszą dostępną.

**ENTER** żeby potwierdzić lub naciśnij **◀ ▶** żeby wybrać inną pozycję, następnie **ENTER**

Wkład powinien być automatycznie wykryty.

Jeśli nie, wybierz Pojedynczy **ENTER** lub Podwójny wkład **▼ ENTER**

#### 2. Wybierz **BoxStart** **ENTER**, lub **WebStart** **▼ ENTER**

#### 3. Wprowadź dane zwierzęcia:

- BoxStart: Wpisz numer zwierzęcia np.: **1 2 3 ENTER** i przejdź dalej, by wybrać ćwiartkę **▼ ENTER**
- WebStart: Wpisz [mastatestsystem.com](https://mastatestsystem.com)

