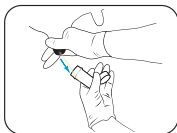


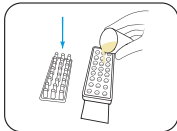
Riempire la cartuccia Mastatest®



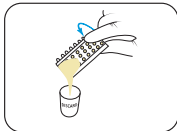
Prelevare un campione di latte in condizioni di asepsi



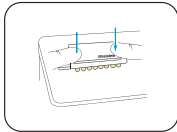
Indossare guanti puliti ed estrarre la cartuccia dalla confezione



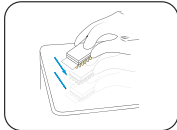
Rimuovere il coperchio e riempire a metà la cartuccia con il latte



Versare il latte in eccesso ed eliminarlo



Riposizionare il coperchio premendo con forza ed etichettarlo con i dettagli della bovina



Sbattere con decisione 2-3 volte, ripetendo se nei pozzetti sono visibili bolle d'aria



Inserire la cartuccia nel Lapbox™ con le frecce rivolte verso il retro e rimettere il coperchio

Avviare un Mastatest®

1. La posizione di avvio predefinita è la prima disponibile.

ENTER Per confermare, o scorrere **◀ ▶** per scegliere la posizione, poi **ENTER**

Il tipo di cartuccia dovrebbe essere rilevato in modo automatico.

*Altrimenti, selezionare cartuccia Singola (1 test) **ENTER***

*o cartuccia Doppia (2 test) **▼ ENTER***

2. Selezionare **BoxStart **ENTER****, o **WebStart **▼ ENTER****

3. Inserire i dettagli dell'animale:

• BoxStart: Inserire n° bovina es: **1 2 3 **ENTER****

e scorrere per selezionare il quarto **▼ **ENTER****

• WebStart: Inserire i dati su mastatestsystem.com

• Quando il test è iniziato, un timer per il conto alla rovescia appare sullo schermo. Ulteriori test possono essere avviati in qualsiasi momento.

• **◀** Per tornare alla schermata precedente.

• Premere a lungo **◀** per cancellare.

• Per controllare o annullare un test in corso, scorrere per selezionare la posizione **◀ ▶ **ENTER****, poi **ENTER** per controllare o

▼ **ENTER** per annullare.

