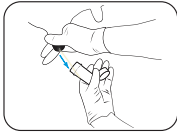


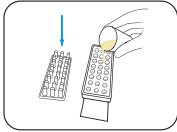
Utiliser une cassette Mastatest®



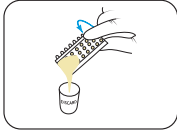
Prélever un échantillon de lait (se référer aux vidéos)



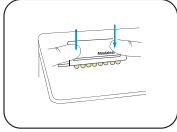
Mettre des gants propres, et sortir la cassette de son emballage



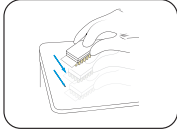
Retirer le couvercle et remplir de lait à moitié



Verser le surplus de lait



Replacer le couvercle et clipser, et noter les informations dessus



Tapoter fermement 2-3 fois, réitérer si des bulles persistent



Placer la cassette dans la Lapbox™, flèches vers l'arrière de l'appareil et placer le capot

Lancer une analyse Mastatest®

1. Choisir l'emplacement libre puis appuyer sur **ENTER** pour confirmer, ou choisir un autre emplacement en appuyant sur **◀ ▶** puis **ENTER** pour confirmer

Le type de cassette devrait être détecté automatiquement.

*Dans le cas contraire, sélectionner test simple (1 test) **ENTER** ou test double (2 tests) **▼ ENTER***

2. Sélectionner **BoxStart** **ENTER**, ou **WebStart** **▼ ENTER**

3. Entrer les détails de l'animal:

- BoxStart: Entrer le numéro d'animal ex: **1 2 3** **ENTER** et défiler pour sélectionner le quartier **▼ ENTER**

- WebStart: Entrer les informations depuis mastatestsystem.com

- Une fois le test lancé, un décompte apparait sur l'écran.

D'autres tests peuvent être lancés.

- **↶** Pour revenir à l'écran précédent.

- Appuyer longuement sur **↶** pour revenir en arrière

- Pour vérifier ou annuler un test, appuyer sur **◀ ▶ ENTER** pour sélectionner l'emplacement puis sur **ENTER** pour vérifier ou **▼ ENTER** pour annuler.

