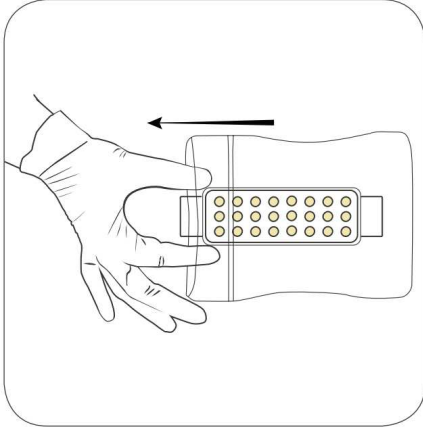
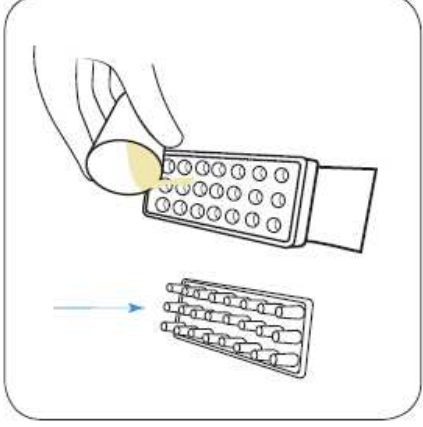


## 1. SO VERWENDEN SIE MASTATEST®



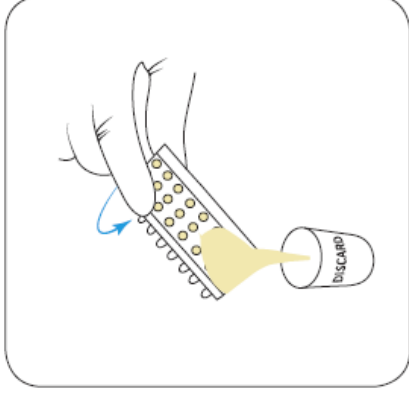
### 1. ÖFFNEN

Tragen Sie saubere Handschuhe, nehmen Sie die Patrone aus der Verpackung.



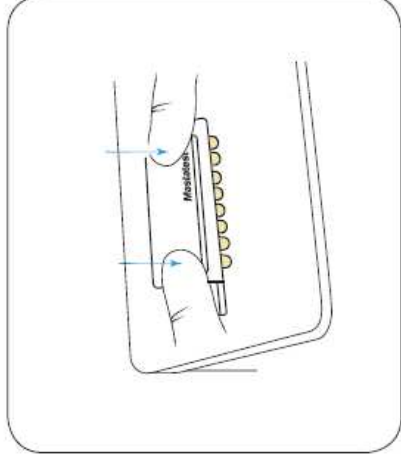
### 2. MILCHPROBE HINZUFÜGEN

Entfernen Sie den Deckel und legen Sie ihn umgekehrt hin (achten Sie darauf, dass Sie die Ausstülpungen nicht berühren). Befüllen Sie den Mastatest® zur Hälfte mit Milch.



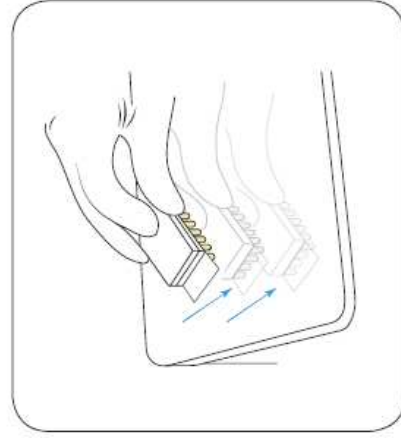
### 3. ABGIESSEN ÜBERSCHÜSSIGER MILCH

Gießen Sie überschüssige Milch ab und werfen Sie sie. Geben Sie die überschüssige Milch nicht zurück in die Milchprobe.

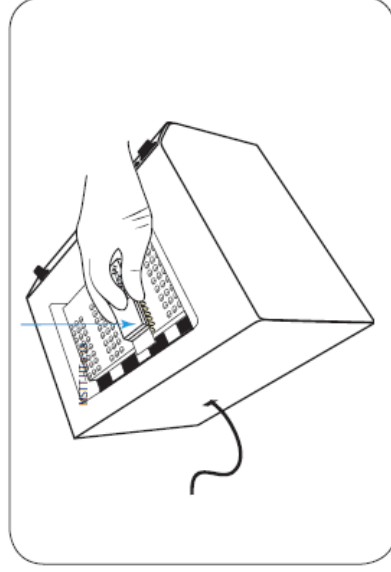


### 4. DECKEL WIEDER AUFSETZEN

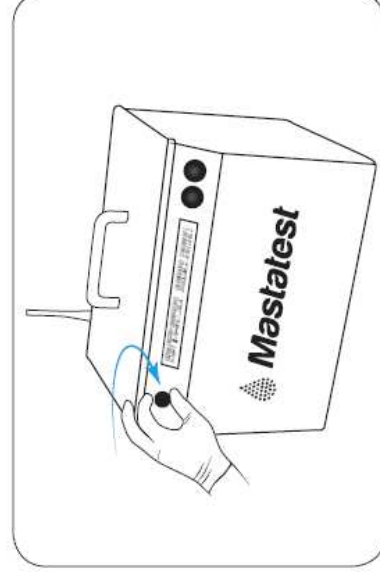
Setzen Sie den Deckel wieder auf (achten Sie darauf, dass er mittig sitzt) und drücken Sie ihn fest gegen die Arbeitsfläche.



### 5. KRÄFTIG KLOPFEN



### 6. PATRONE EINSETZEN



### 7. STARTEN

Es ist wichtig, zweimal kräftig zu klopfen.

Setzen Sie die Patrone so in die Mastatest® Lapbox, dass der QR-Code-Aufkleber nach unten und zur Rückseite der Lapbox weist.

Wählen Sie die Nummer der Kuh. Drücken Sie Enter, um den Test zu starten. Die Ergebnisse werden innerhalb von 24 Stunden per E-Mail gesendet.

- Es ist wichtig, die Milchprobe nicht zu kontaminieren.
- Tragen Sie saubere Handschuhe.
- Halten Sie alle Arbeitsflächen sauber, indem Sie sie mit Zitzentüchern abwischen.
- Außerhalb der Reichweite von Kindern aufbewahren.
- Veterinärmedizinisches Produkt für die Anwendung an Tieren.
- Dekontaminieren Sie den Test durch Autoklavieren oder mit Desinfektionsmittel, bevor Sie ihn in einem geeigneten Behälter entsorgen.